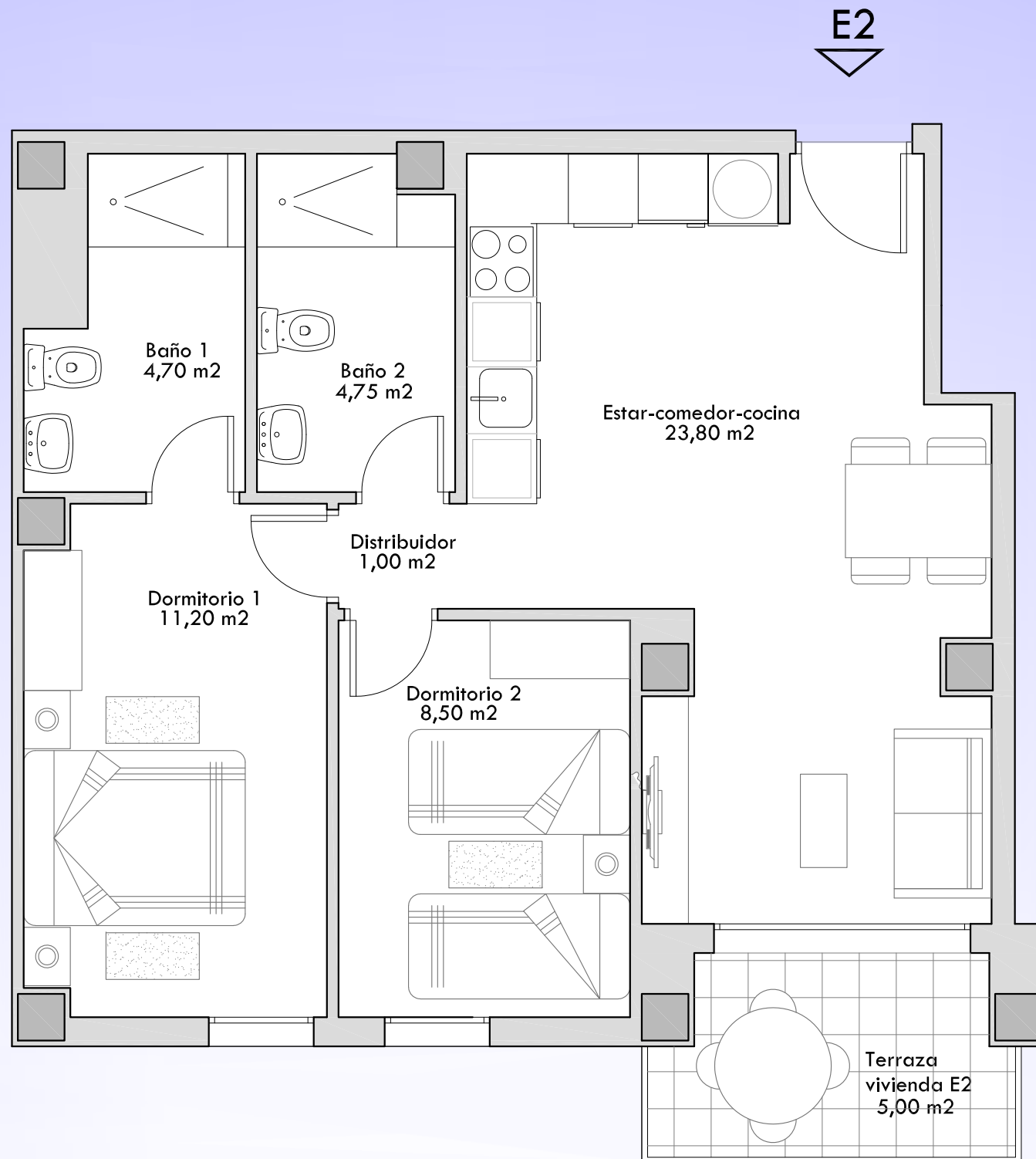


VIVIENDA E2. Planta 1ª a 5ª

Superficie Útil	53'95 m ² + 5'00 m ² (Terraza)
Superficie Construida	63'77 m ²
P.P.E.C.	9'13 m ²
Total Sup. Constr. con E.C.	72'90 m ²



ESCALA GRAFICA: 1/50

