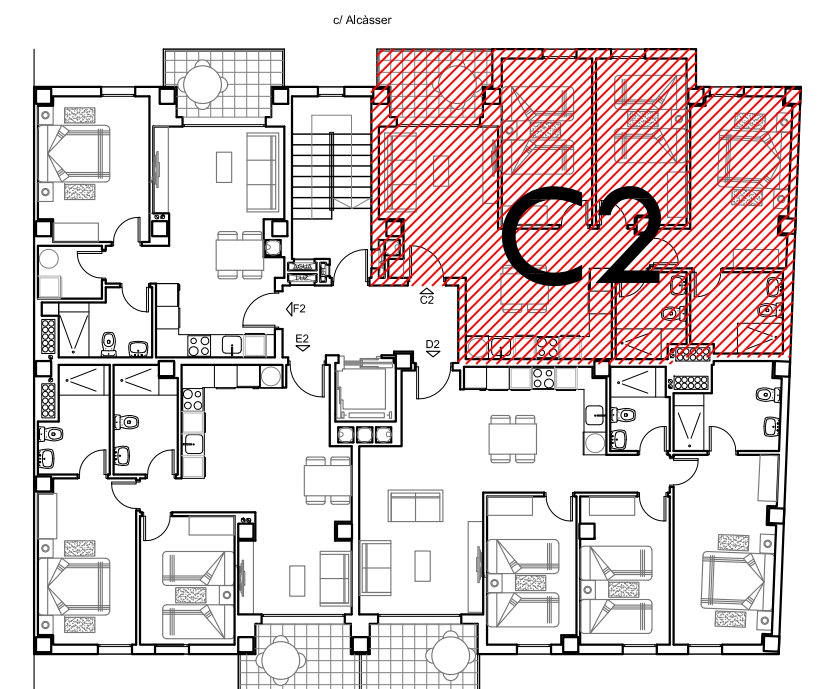
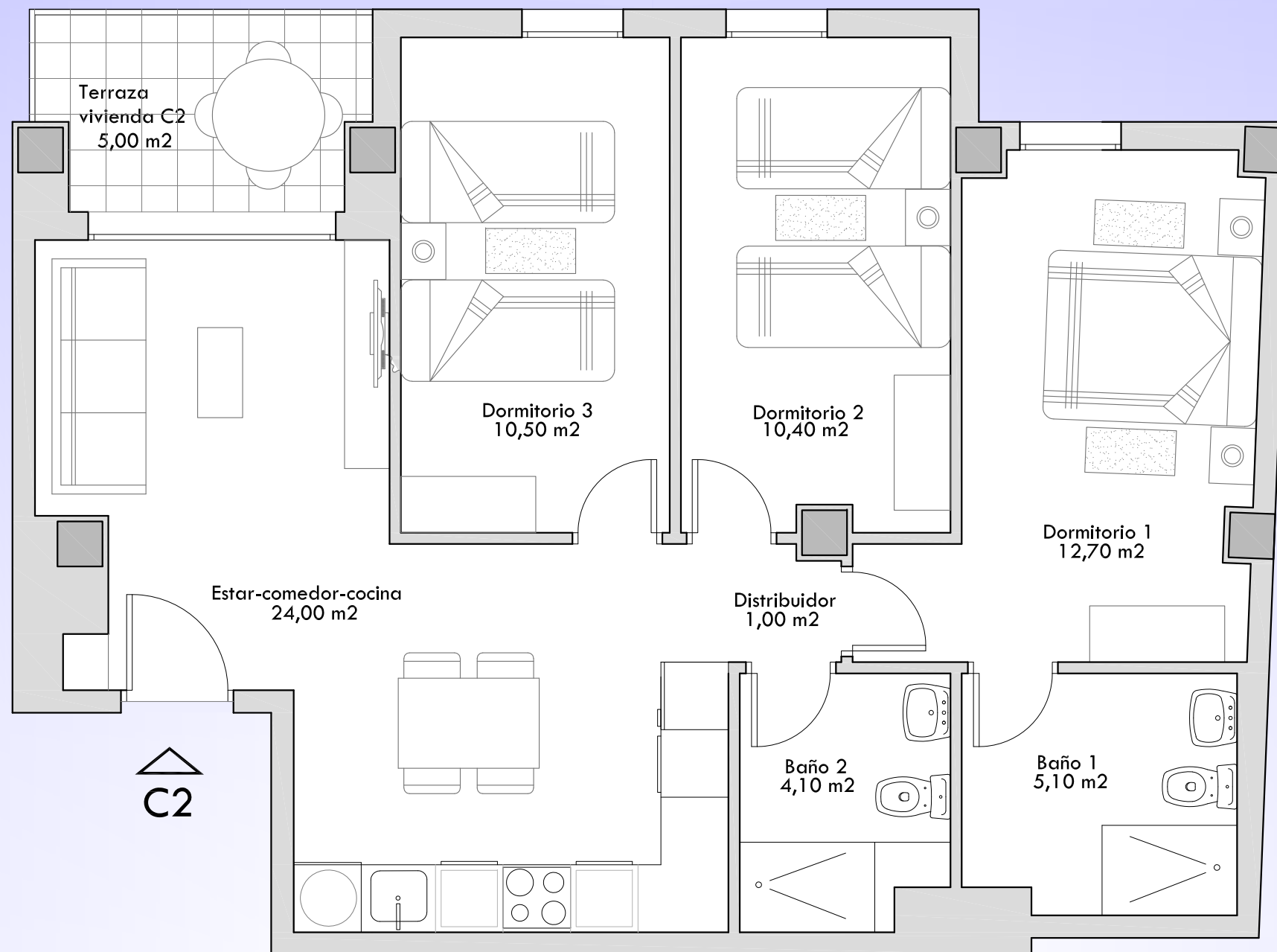


VIVIENDA C2. Planta 1ª a 5ª

Superficie Útil	67'80 m ² + 5'00 m ² (Terraza)
Superficie Construida	81'61 m ²
P.P.E.C.	11'68 m ²
Total Sup. Constr. con E.C.	93'29 m ²



ESCALA GRAFICA: 1/50

