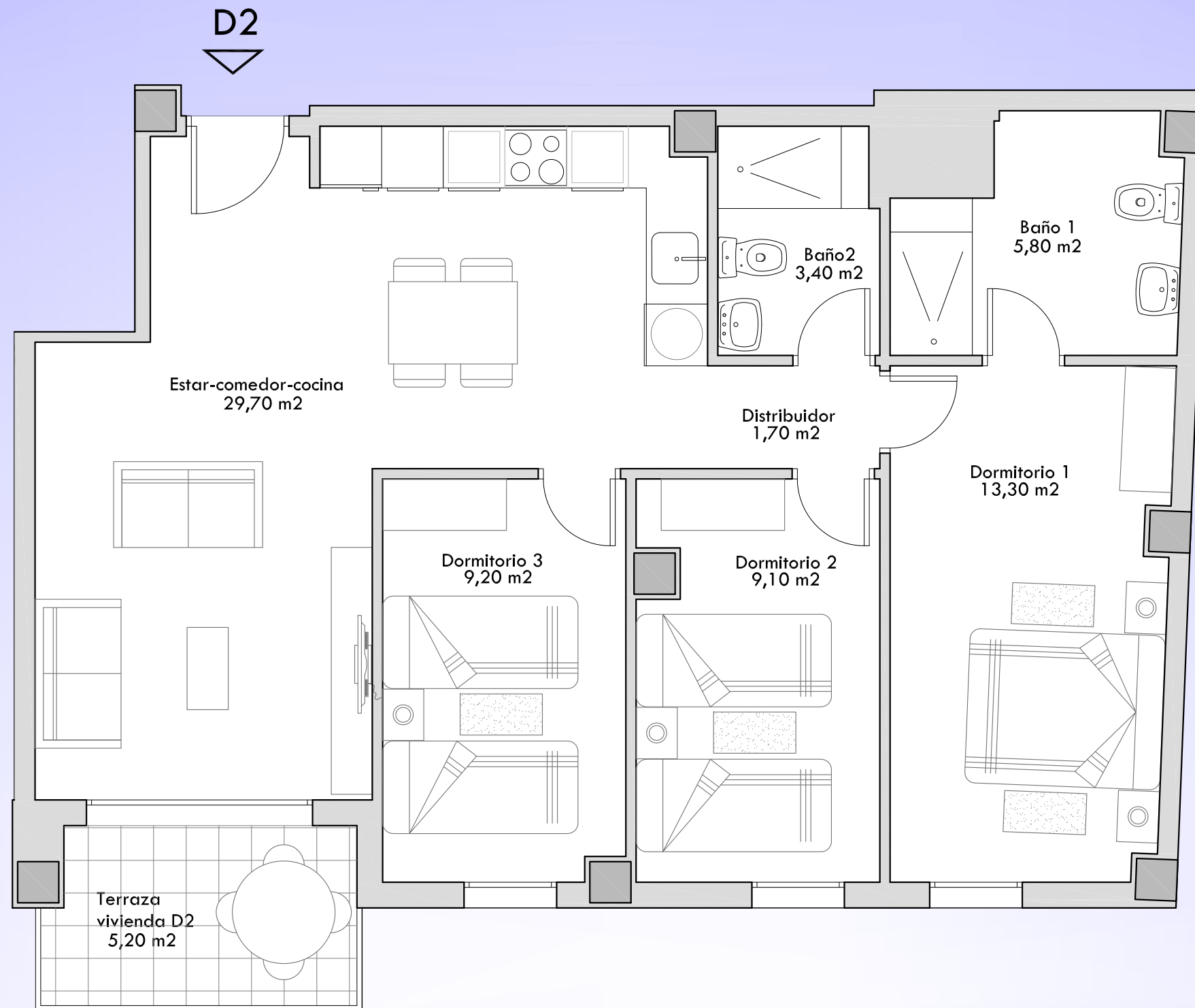


VIVIENDA D2. Planta 1ª a 5ª

Superficie Útil	72'20 m ² + 5'20 m ² (Terraza)
Superficie Construida	84'12 m ²
P.P.E.C.	12'04 m ²
Total Sup. Constr. con E.C.	96'16 m ²



ESCALA GRAFICA: 1/50

